

ÉDITION TOULOUSE
septembre/octobre 2017

GRATUIT

de fil en DÉCO

Le plein d'idées pour votre maison

n°
59

DOSSIER

Des salles de bain
épurées

MUST-HAVE

Objets pour
grands enfants

ÉVÈNEMENT

Des Trophées
pour la Déco !



MATIÈRES

BÉTON TRANSLUCIDE

entre ombre et lumière

Le béton est un matériau de construction ultra-résistant. Mais pas seulement ! Sous sa forme translucide, il devient très esthétique, permettant de laisser filtrer la lumière et de produire des contrastes fascinants.

Si le béton est l'un des matériaux de construction les plus répandus dans le monde, il n'est pas vraiment réputé pour son côté esthétique. Et pourtant, sa cote de popularité pourrait gonfler grâce à sa version translucide. Cette dernière est en effet de plus en plus utilisée par les architectes, que ce soit dans des projets d'envergure ou sur de plus petites réalisations qui prennent à cette occasion des allures de tableaux en ombres chinoises.



Le pavillon italien du groupe Italcementi lors de l'exposition universelle de Shanghai, en 2010.



L'établissement thermal allemand de Bad Staffelstein concentre dans sa coque en béton translucide plus de 2 millions de fibres optiques.

Car ce matériau innovant – et impressionnant –, qui laisse passer la lumière grâce à des éléments optiques intégrés, que ce soient des fibres ou de la résine (seulement 4 % du volume suffit, ce qui rend le mélange invisible à la surface), peut aussi bien être utilisé dans la structure des bâtiments d'architecture fine en façade que pour le revêtement de murs intérieurs. Il est à la fois ultra performant et très décoratif.

Des effets d'optique spectaculaires

L'effet est très visuel ! Par jeu de transparence, les ombres projetées d'un côté apparaissent ainsi comme des silhouettes à travers le matériau. La conduction de la lumière, sans perte à travers les éléments optiques intégrés, permet la transmission à la fois de lumière, d'ombres et même de couleurs à travers le béton. Une source lumineuse, qui peut être artificielle ou naturelle, positionnée derrière le panneau de béton, apparaît facilement et le rend translucide. Le béton scintille.

Inspirée par ce matériau, l'imagination des architectes peut aller très loin. L'un des derniers projets particulièrement visuel et coloré est celui de l'établissement thermal allemand de Bad Staffelstein, en Bavière. Les architectes du cabinet Krieger Architekten ont conçu une grotte artificielle en forme de cristal de sel, fabriquée avec le béton translucide de la société Lucem GmbH, permettant à la coque de s'allumer grâce à plus de 2 millions de fibres optiques. Tout en utilisant un éclairage LED programmable (par ordinateur ou par smartphone), qui peut

être ajusté avec différentes ambiances aux couleurs variées, statiques ou mobiles, en synchronisation avec de la musique. Ce résultat impressionnant montre comment le béton translucide peut sublimer des projets ambitieux dans le milieu de l'architecture.

Nouvelle génération

Inventé par l'architecte hongrois Aron Losconcz en 2001, le « béton léger translucide » (en anglais « Light Transparent ou Transmitting



Menuiseries, volets, vérandas & pergolas

Depuis près de 50 ans, Garrigues Habitat fabrique et installe tout une gamme de menuiseries et fermetures extérieures pour les maisons individuelles dans le neuf et la rénovation. Découvrez également la nouvelle gamme de vérandas Energie Rénoval dont la conception est certifiée par le CSTB (Centre Scientifique et Technique du Bâtiment) et qui crée une véritable extension à la maison.

Garrigues Habitat maîtrise l'ensemble de votre projet, de la fabrication à la pose, réalisée par ses équipes spécialisées.

Garrigues Habitat dispose des qualifications Qualibat et Qualibat RGE (Reconnu Garant de l'Environnement) et est certifié ISO 9001.

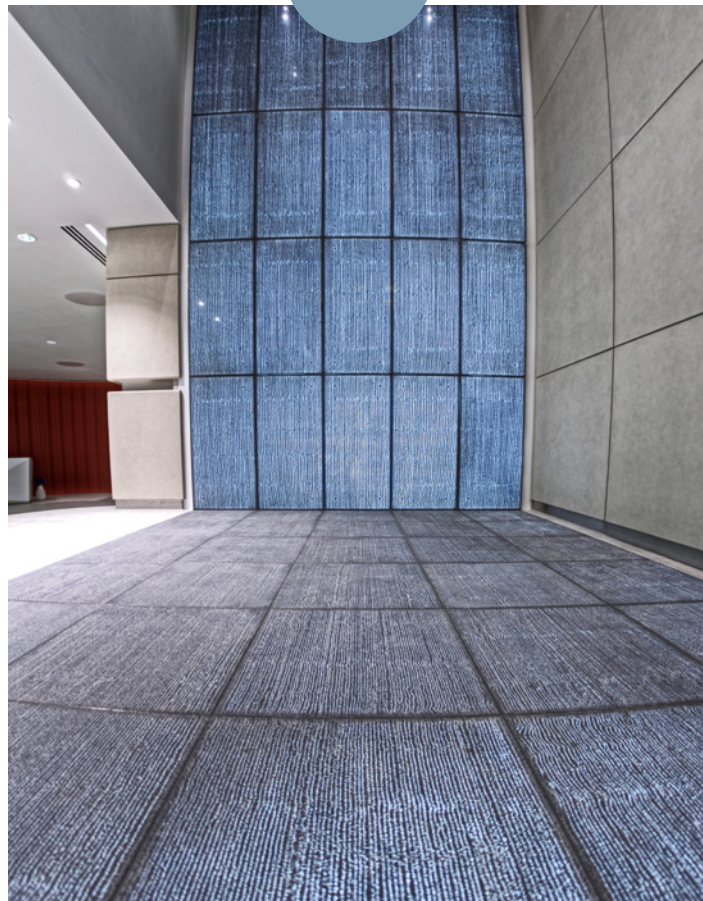
Ouvert le samedi matin.

VENEZ PROFITER DES OFFRES DE RENTRÉE

**GARRIGUES
HABITAT**

Garrigues Habitat
11 bd de Ratalens
31240 Saint Jean
T. 05 34 27 28 29
www.garrigues-sa.com

Publi-Communiqué - Photos: Garrigues Habitat



Concrete » ou « LiTraCon ») est un béton de nouvelle génération qui se présente sous forme de briques, dans lesquelles il a eu l'idée lumineuse d'insérer des fibres optiques. Le LiTraCon est mis sur le marché en 2004 par une société créée sous ce même nom. En 2009, elle met au point des panneaux utilisant de toutes petites unités circulaires de plastique spécial pour la translucidité au lieu de fibres en verre.

Ce matériau révolutionnaire a depuis été décliné par d'autres fabricants (l'Allemand Gasser Fassadentechnik, l'Autrichien Luccon...), intégrant dans des panneaux soit des fibres optiques, soit de la résine polymère. Comme cela a par exemple été le cas pour le désormais devenu célèbre pavillon italien de l'Exposition universelle de Shanghaï, en 2010. Une réalisation des Ciments Calcia, du groupe Italcementi, utilisant le produit I-light. Sur la façade, ont été posés plus de 3 700 panneaux transparents, sur une surface de près de 1 900 m², sous le contrôle de l'architecte Giampaolo Imbrighi.

De bonnes performances

Bien plus qu'un matériau high-tech, le béton translucide est surtout ultra-résistant. Ses qualités sont multiples. En raison de la proportion relativement faible d'éléments coulés à l'intérieur, sa solidité et sa résistance sont en effet équivalentes à des bétons à haute performance. Les panneaux sont résistants et isolants. Les performances mécaniques sont élevées, que ce soit au niveau thermique, de la perméabilité à l'air ou face à la

résistance au feu. Ce matériau est également recyclable pour une bonne intégration environnementale. Selon son utilisation, il peut aussi permettre de réaliser des économies d'énergies en matière de recours à la lumière naturelle, de climatisation et de chauffage.

Des utilisations multiples

Grâce à lui, les façades extérieures, opaques de jour, se transforment en lanternes magiques la nuit, une fois éclairées artificiellement de l'intérieur. Les panneaux de béton translucide ne remplacent pas les vitrages mais permettent de créer une ambiance lumineuse particulière, utile également dans le cloisonnement intérieur.

Il est donc de plus en plus utilisé dans la construction (parois extérieures, cloisons intérieures, intégration dans les murs ou même les sols) mais aussi dans le design et dans l'industrie des meubles. Pour la réalisation d'éléments décoratifs ou meublants, comme par exemple des comptoirs de bars, meubles d'accueil pour les hôtels, vasques de salle de bain, têtes de lit, tables et armoires lumineuses... mais aussi comme garde-corps. Tout en se déclinant dans divers coloris : noir, gris, anthracite et blanc, des teintes qui peuvent elles-mêmes laisser filtrer toutes les couleurs.

En matière de déco, on trouve même en béton translucide des objets design comme des lampes, mais ces produits sont encore loin d'être démocratisés en termes de budget. ●



Intérieur Bis

Home Staging Toulouse et Coaching Déco

Votre bien sur Toulouse est à la vente depuis plusieurs semaines ? Vous êtes propriétaires ? Agents immobiliers ? Promoteurs ? Le temps passe et aucune offre d'achat n'est satisfaisante ? Avant de baisser son prix, offrez-vous un conseil d'INTERIEUR BIS, spécialiste du Home Staging à Toulouse.

INTERIEUR bis

T. 06 42 22 98 07
www.interieur-bis.fr



Rouvière Collection

Fabricant de matériaux de construction

Spécialisée dans le béton, la société Rouvière aménage votre intérieur comme votre extérieur. Son catalogue est composé de références innovantes et adaptables sur-mesure : dallages, margelles de piscine, nez de marche, béton ciré... Des produits que la société fabrique dans son atelier et pose chez vous.

- **Margelles, dallages intérieurs et extérieurs,** nez de marche et éléments constructifs : aspect pierre vieillie ou béton contemporain. Création de formats, choix des couleurs et des aspects se font sur-mesure pour tous vos projets.
- **Béton ciré :** Rouvière a un applicateur agréé de béton ciré sur la région, avec du microbéton pour enduits décoratifs à effet béton ciré. Résistant, facile à appliquer sur la plupart des supports sans primaire. Palette de coloris déclinée dans plus de 60 teintes et création possible sur demande. Idéal en rénovation ou création de sols, murs, douches, plans de travail, revêtement intérieur de piscine...



Show-room

ROUVIERE
COLLECTION

www.rouviere-beton.com

Sur rendez-vous

21 rue Pierre de Fermat
Parc d'activités Léonis
31600 Muret
T. 05 34 47 63 92
melanie@rouviere-bat.com

Publi-Communiqué - Photos : Rouvière Collection