



Foto: Lucem

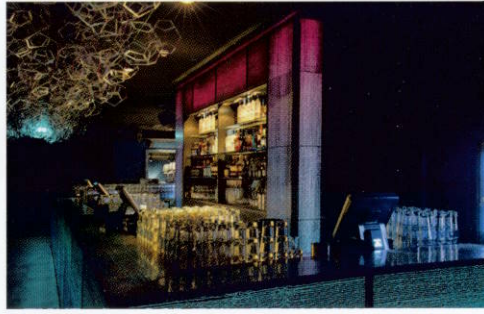


Foto: Lucem

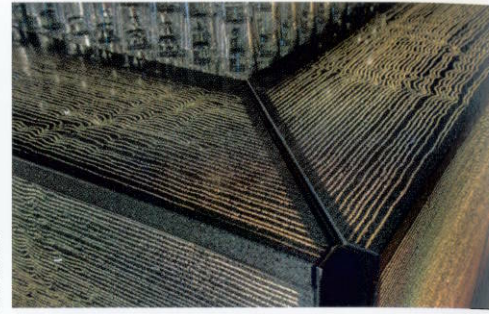


Foto: Lucem

Die Lichtbetonplatten in der Lounge-Bar des Radisson Blu in Hamburg werden mit digitalen LED-Streifen mit Einzelpixeltechnik hinterleuchtet, wobei eine Software verschiedene Lichtszenen ermöglicht – von statischen Farben bis hin zu bewegten Bildern synchron zur Musik

[www.lucem.com](http://www.lucem.com)

## Lounge-Bar im Radisson Blu Hotel, Hamburg

[www.radissonblu.com](http://www.radissonblu.com)

Das 4-Sterne-Superior-Hotel Radisson Blu in Hamburg liegt im Zentrum von Hamburg nahe dem ICE Bahnhof Dammtor. Bei anspruchsvollen Geschäfts- und Städtereisenden gilt es als ideale Unterkunft in der Hamburger Innenstadt mit stilvollem Ambiente, erstklassigem Service und einmaligen Panorama über Hamburg. Von hier aus lassen sich die Shoppingpassagen am Jungfernstieg, zahlreiche kulturelle Attraktionen und der Alstersee sowie die Hamburg Messe leicht zu Fuß erreichen. Die Lounge-Bar „The Room“ im Radisson Blue Hotel setzt sich mit einem sehr speziellen Bartresen aus hinterleuchtetem Lichtbeton in Szene. „The Room“ ist eine Mischung aus Bar und Club und befindet sich im Souterrain des Hotels. Bei der Gestaltung setzte der Designer Frank B. Theuerkauf Highlights mit einem 9 m langen, leuchtenden Tresen und leuchtenden Wänden aus LUCEM Lichtbeton. Durch die Hinterleuchtung mit LED-Einzelpixeltechnik können faszinierende Lichteffekte erzielt werden. Der transluzente Beton transportiert über tausend feine, eingebettete lichtleitende Fasern das Licht der rückseitigen Beleuchtung an die Oberfläche. Hinter den Lichtbetonplatten wurden im Abstand von 15 cm LED-Streifen mit einzeln ansteuerbaren LEDs installiert. Über eine Software lassen sich online verschiedene Lichtszenarien einstellen.